

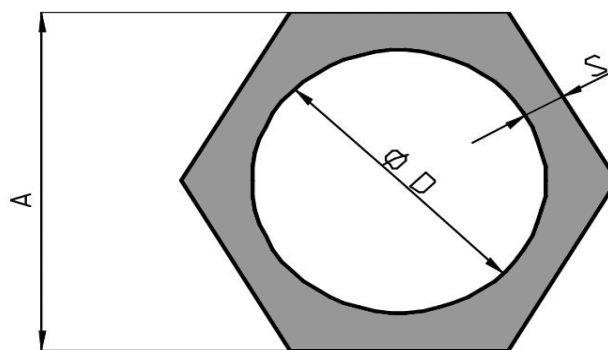
## Tubi esagonali

Certificato di collaudo secondo:  
EN 10204/3.1B

Qualità:  
W.Nr: 1.4301/1.4306/1.4404/1.4571/1.4541  
AISI 304/304L/316/316Ti/321

Lunghezza barre 4/7m

Altre qualità, lunghezze e dimensioni su richiesta



N° PRE	DIMENSIONI (mm)			Kg/m	N° PROF
	A	D	S		
11677	1,378	0,709	0,335	6,5	
12781	1,394	0,752	0,321	6,4	
11353	1,417	0,748	0,335	6,7	
11354	1,417	0,945	0,236	5,4	
13591	1,484	0,748	0,368	7,6	
14432	1,500	0,874	0,313	7,0	
10156	1,575	0,984	0,295	7,2	
11479	1,575	1,102	0,236	6,2	
11355	1,614	1,063	0,276	7,1	
9657	1,811	0,906	0,453	11,3	
11676	1,850	0,866	0,492	12,3	
7652	1,890	1,417	0,236	7,7	
9656	1,969	1,102	0,433	12,4	
13511	1,969	1,181	0,394	11,7	
9106	1,969	1,378	0,295	9,5	
5417	1,969	1,535	0,217	7,6	02787
14545	2,000	1,000	0,500	13,8	
9623	2,165	1,378	0,394	13,3	
13516	2,165	1,535	0,315	11,4	
5418	2,165	1,575	0,295	10,9	02788
9655	2,362	1,378	0,492	17,2	
11496	2,362	1,575	0,394	14,6	
1049	2,441	1,890	0,276	11,9	00621
10517	2,500	1,500	0,500	18,8	
12782	2,512	1,661	0,425	17,0	
5326	2,520	1,969	0,276	12,4	02718
572	2,598	1,969	0,315	14,2	00358
6055	2,756	1,654	0,551	17,8	03318
13559	2,756	1,772	0,492	20,9	

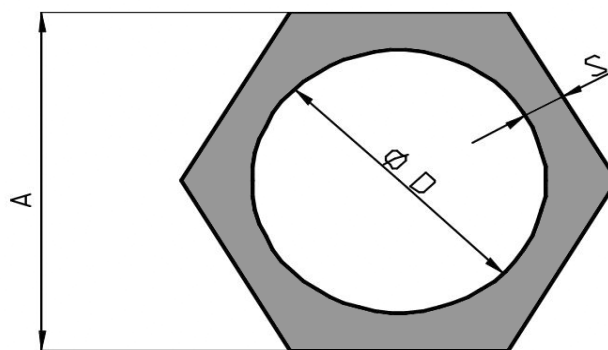
## Tubi esagonali

Certificato di collaudo secondo:  
EN 10204/3.1B

Qualità:  
W.Nr: 1.4301/1.4306/1.4404/1.4571/1.4541  
AISI 304/304L/316/316Ti/321

Lunghezza barre 4/7m

Altre qualità, lunghezze e dimensioni su richiesta



N° PRE	DIMENSIONI (mm)			Kg/m	N° PROF
	A	D	S		
11823	2,756	1,909	0,423	19,2	05041
5373	2,756	1,969	0,394	18,3	02755
11141	2,874	1,969	0,453	21,2	
5327	2,913	2,205	0,354	18,2	02719
5577	3,150	2,559	0,295	17,8	02922
9589	3,346	2,559	0,394	23,5	04605
14632	3,543	2,283	0,630	34,3	
5146	3,543	2,756	0,394	25,3	02558
7651	3,622	3,071	0,276	20,0	
13348	4,181	2,626	0,778	49,3	
9146	4,189	3,186	0,502	37,3	
12636	4,472	2,878	0,797	55,9	
2287	4,488	2,559	0,965	62,3	00863
13347	4,551	2,878	0,837	57,9	
12637	4,839	3,126	0,856	65,1	
13349	4,921	3,126	0,898	67,4	
10239	5,000	4,500	0,250	29,1	
13350	5,287	3,378	0,955	77,3	